

# KASSEL KONFERENZ



## TAGUNGSPAUSCHALE „PENTA“ AB 34,00 €

Bereitstellung des Haupttagungsraumes

Relax Pause am Vormittag

Mittagessen in Form eines Quick-Lunchs (Tellergericht)

Relax Pause am Nachmittag

Standardtechnik (Moderatorenkoffer, Flipchart, Pinnwand, Schreibutensilien, Blöcke, Projektionsfläche)

Mineralwasser in unbegrenzter Menge im Haupttagungsraum und zum Mittagessen

## TAGUNGSPAUSCHALE „PENTA PLUS“ AB 44,00 €

Bereitstellung des Haupttagungsraumes

Relax Pause am Vormittag

Mittagessen in Form eines 3-Gang-Menüs oder Lunchbuffets mit 2 Hauptgerichten zur Auswahl (ab 30 Pers.)

Relax Pause am Nachmittag

Standardtechnik (Moderatorenkoffer, Flipchart, Pinnwand, Schreibutensilien, Blöcke, Projektionsfläche)

Mineralwasser und Säfte in unbegrenzter Menge im Haupttagungsraum und zum Mittagessen

Softdrinks während den Tagungspausen und zum Mittagessen in unbegrenzter Menge

Beamer (auf Wunsch Overheadprojektor)

Laserpointer

### **pentahotel Kassel**

Bertha-von-Suttner Straße 15  
34131 Kassel-Bad Wilhelmshöhe  
Fon +49 561 9339 0  
Fax +49 561 9339 100  
info.kassel@pentahotels.com  
pentahotels.com

### **UNSERE AUSSTATTUNG**

|              |                   |
|--------------|-------------------|
| Zimmeranzahl | <b>137</b>        |
| Parkplätze   | <b>32</b>         |
| Pentalounge  | ✓                 |
| W-LAN        | ✓ (5,50 €/24 h)   |
| Sauna        | ✓                 |
| Fitness      | ✓                 |
| Pay TV       | <b>kostenfrei</b> |

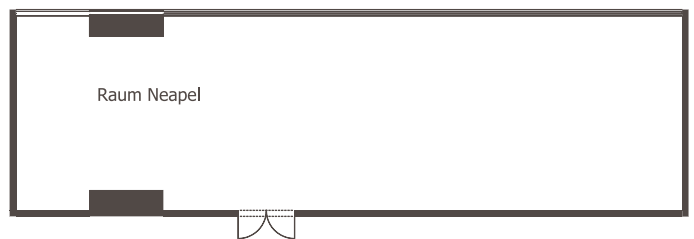
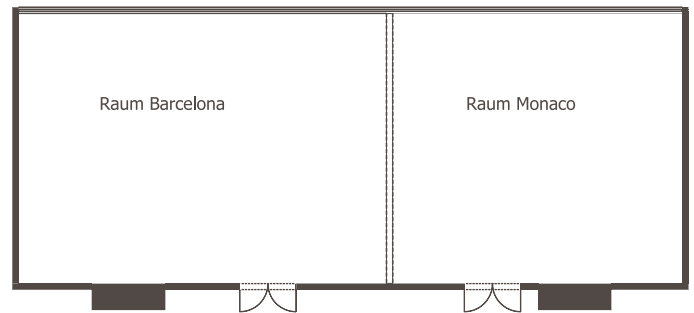
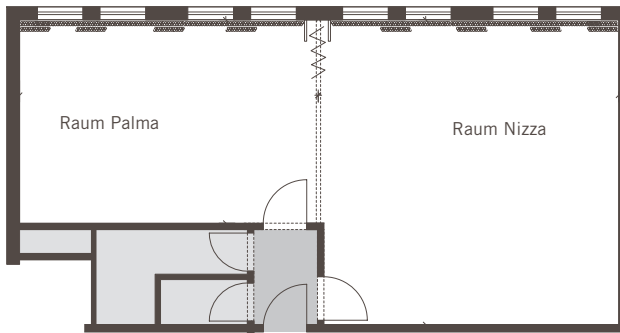
### **LAGE**

|              |  |
|--------------|--|
| Bahnhof      | <b>0,1 km</b>                              |
| Flughafen    | <b>180 km (FRA)</b><br><b>160 km (HAJ)</b> |
| Stadtzentrum | <b>3 km</b>                                |

Die genannten Preise gelten auf Anfrage und Verfügbarkeit und sind ab Preise, die nach Saisonzeit und Belegungssituation variieren können. Die Penta-pauschalen sind ab 10 Personen buchbar. Alle genannten Preise verstehen sich in €, inklusive der gesetzlichen Mehrwertsteuer (19 %) und Bedienungsgeld. Bei Erhöhung der gesetzlichen Mehrwertsteuer werden die Preise entsprechend angeglichen. Mit Erscheinen einer neuen Preisliste verlieren die vorhergehenden Konditionen ihre Gültigkeit. Änderungen vorbehalten.



Erdgeschoss



## BESTUHLUNGSKAPAZITÄTEN

|             | Nizza             | Palma             | Nizza<br>+ Palma  | Barcelona         | Monaco            | Barcelona<br>+ Monaco | Neapel            |
|-------------|-------------------|-------------------|-------------------|-------------------|-------------------|-----------------------|-------------------|
| Fläche      | 49 m <sup>2</sup> | 33 m <sup>2</sup> | 82 m <sup>2</sup> | 55 m <sup>2</sup> | 31 m <sup>2</sup> | 86 m <sup>2</sup>     | 45 m <sup>2</sup> |
| Breite      | 7 m               | 4,7 m             | 7 m               | 6,32 m            | 4,9 m             | 6,32 m                | 4,4 m             |
| Länge       | 7 m               | 7 m               | 14 m              | 8,7 m             | 6,32 m            | 13,6 m                | 10,4 m            |
| Höhe        | 3,4 m             | 3,4 m             | 3,4 m             | 2,9 m             | 2,9 m             | 2,9 m                 | 2,5 m             |
| Parlament.  | 24 Pers.          | 12 Pers.          | 50 Pers.          | 28 Pers.          | 14 Pers.          | 56 Pers.              | 15 Pers.          |
| Stuhlreihen | 40 Pers.          | 20 Pers.          | 60 Pers.          | 55 Pers.          | 25 Pers.          | 80 Pers.              | 20 Pers.          |
| Block       | 25 Pers.          | 16 Pers.          | 50 Pers.          | —                 | —                 | —                     | —                 |
| U-Form      | 20 Pers.          | 14 Pers.          | 44 Pers.          | 25 Pers.          | 14 Pers.          | 40 Pers.              | 16 Pers.          |
| Bankett     | 30 Pers.          | —                 | 50 Pers.          | —                 | —                 | —                     | —                 |
| Empfang     | 40 Pers.          | 20 Pers.          | 75 Pers.          | 25 Pers.          | 14 Pers.          | 40 Pers.              | 16 Pers.          |



PARLAMENTARISCH



BLOCK



BANKETT



STUHLREIHEN



U-FORM